



3D View

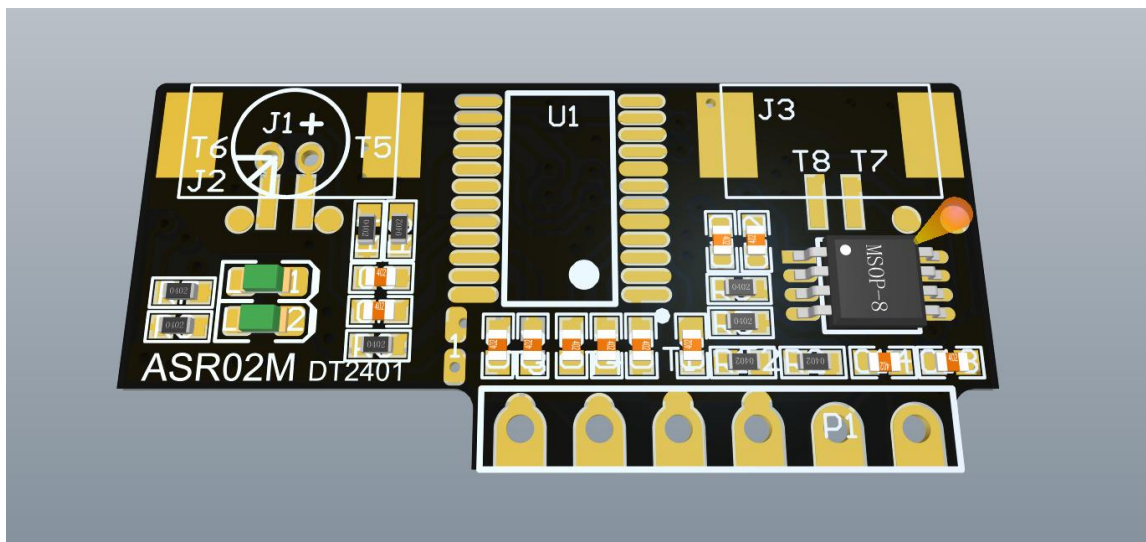


Figure1. 3D View (ASR02M-2M&ASR02M-2M1)

外形尺寸图

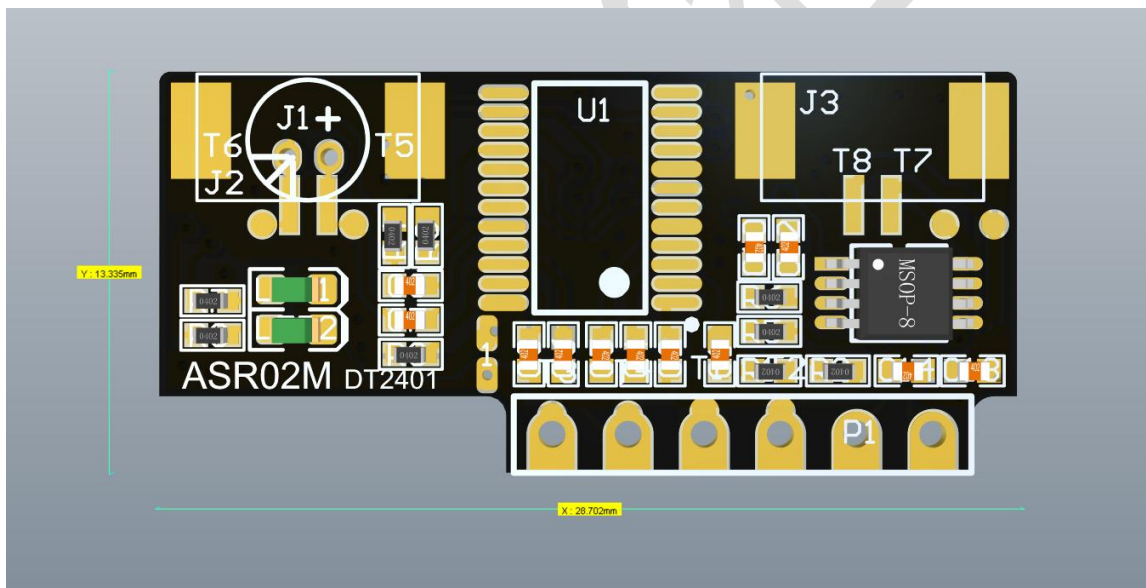


Figure2. 外形尺寸图 (ASR02M-2M&ASR02M-2M1)



概述

ASR02M 是一个离线语音识别模块，此模块最多支持一百条命令词，拥有双串口通讯，使烧录口与通讯口分开，方便更新固件。此模块分为两个版本，版本说明如下

版本型号	说明
ASR02M-2M	此版本为外接 MIC 版本
ASR02M-2MI	此版本为内置 MIC 版本

特性

- 多种焊接方式，可直接用于产品量产
- 最多一百条命令词
- 内置两颗 LED，用作功能指示
- 双串口通讯，方便固件升级
- 小尺寸模块
- 低成本、性能佳

电器参数及通讯

- 工作电压范围：3.6V ~ 5.5V
- 静态功耗：40mA
- 最大工作电流：300mA
- 通讯接口：TXD/RXD/GND/5V
- 烧录接口：DTX/DRX/GND/5V
- 波特率：9600

配件&包装&支持

- 静电袋密封
- 6PIN 直针和 6PIN 弯针



应用

- 企业语音控制产品
- DIY 设计
- DIY 创客教育
- 工程师开发
- 语音控制开关

管脚定义

序号	管脚定义	说明
1	RXD	串口 1 接收数据脚
2	TXD	串口 1 发送数据脚
3	DTX	串口 0 发送数据脚, 用作烧录口
4	DRX	串口 0 接收数据脚, 用作烧录口
5	+5V	供电脚
6	GND	接地点

Table1. 管脚定义

注意：正负极不能反接，否则可能永久性损坏模块。



接线说明

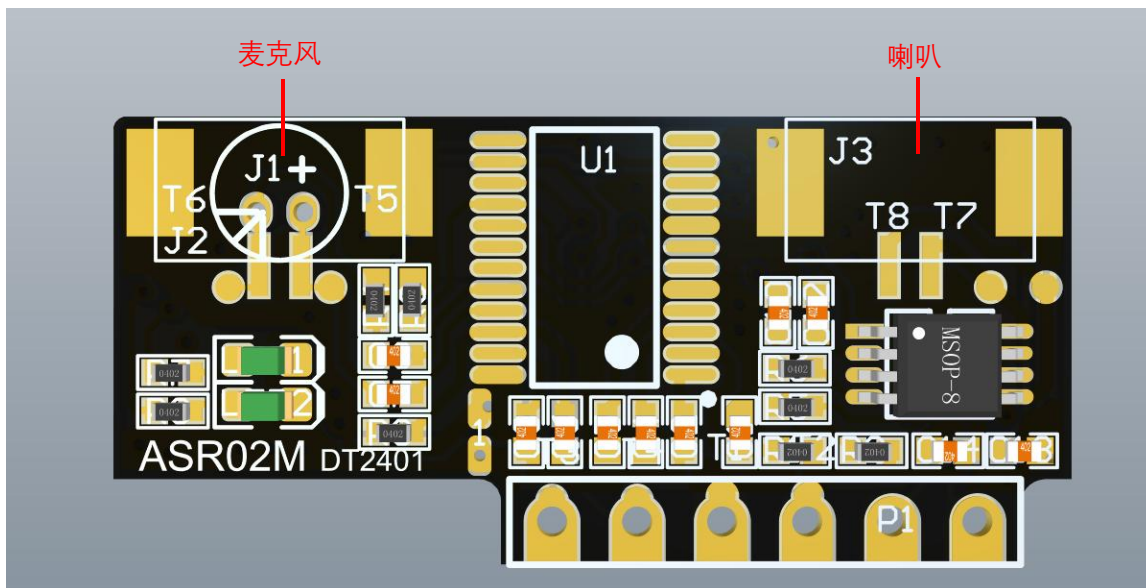


Figure3. ASR02M-2M&ASR02M-2M1

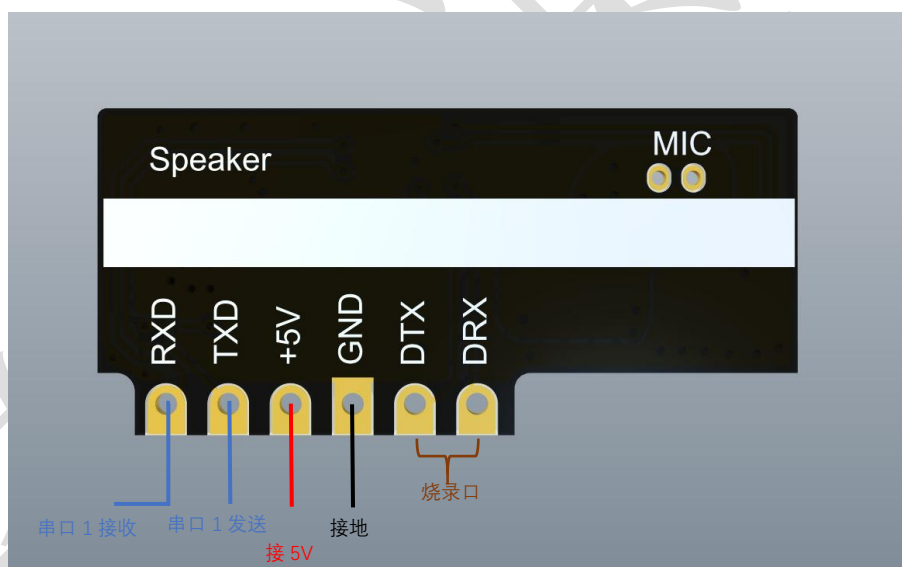


Figure4. ASR02M-2M&ASR02M-2M1

ASR02M-2M: 此版本为外接 MIC 版本，即麦克风与喇叭都需要外接。有两组串口，正常情况下使用 RXD、TXD、5V、GND 四个口即可工作，多的一组烧录口可用作烧录口，方便升级固件。

ASR02M-2M1: 此版本为内置 MIC 版本，即只需要外接喇叭，其余功能同 ASR02M-2M。




使用方法

一、基础模式

ASR02M 内置默认命令词，上电后会听到，“欢迎使用智能管家”的欢迎词。呼叫“智能管家”会回复“我在”即成功唤醒。唤醒后呼叫“开灯”会回复“好的，灯已开”此时蓝色 LED 会亮，呼叫“关灯”会回复“好的，灯已关”此时蓝色 LED 会熄灭。一段时间不操作后会提示“我去休息了有事再呼叫我”即表示待机。

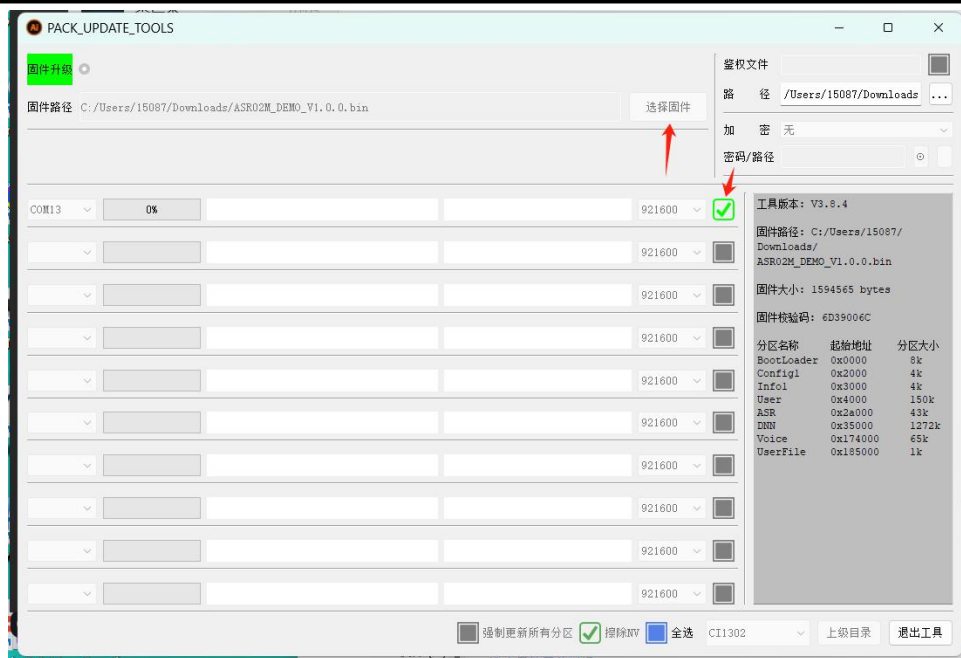
二、烧录方法



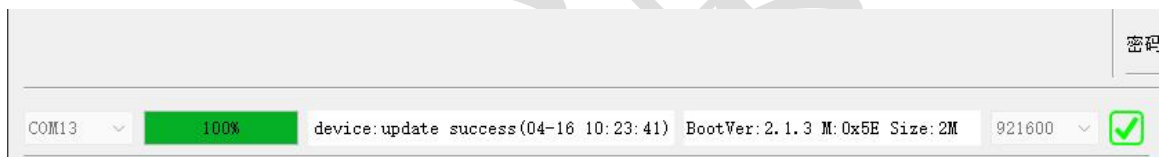
(1)、打开资料包里的程序  后，跳出来的界面左边箭头修改芯片为 CI1302 后点击固件升级。



(2) 进入界面后首先选择“选择固件”选项，选择你要烧录的固件，后在箭头位置打勾即可进入自动烧录状态。（要首先接好串口工具才能进行打勾）



(3) 使用串口烧录，先连接 RX0、TX0、GND 最后连接 5V 即可开始烧录。烧录完成后会显示 update success，即表示烧录成功。





用户协议

奇奇速联保留对规格书中产品在可靠性、功能和设计方面的改进作进一步说明的权利。然而奇奇速联对于规格内容的使用不负责任。文中提到的应用其目的仅仅是用来做说明，奇奇速联不保证和不表示这些应用没有更深入的修改就能适用，也不推荐它的产品使用在会由于故障或其它原因可能会对人身造成危害的地方。奇奇速联的产品不授权适用于救生、维生器件或系统中作为关键器件。奇奇速联拥有不事先通知而修改产品的权利。