



## 3D View

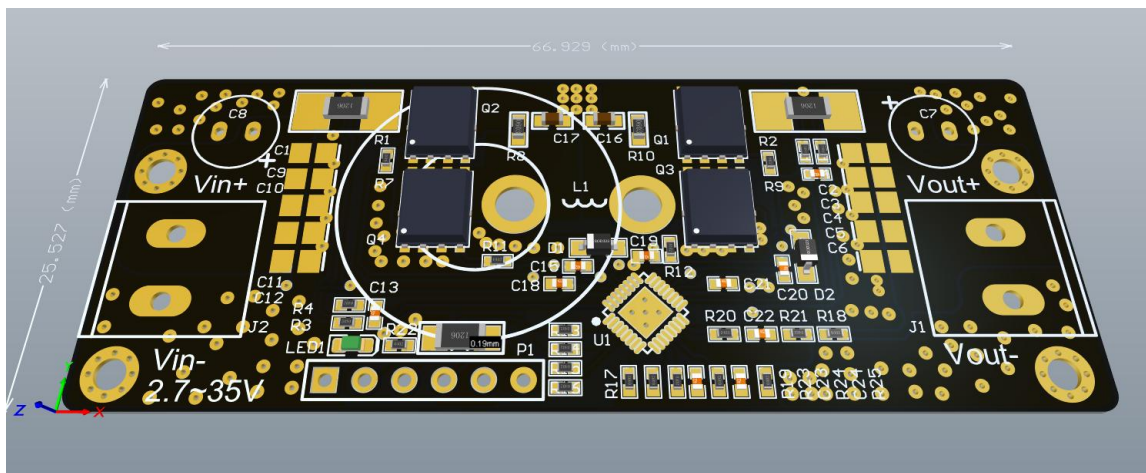


Figure1. 3D View (PW13-12V&PW13-24V)

## 外形尺寸图

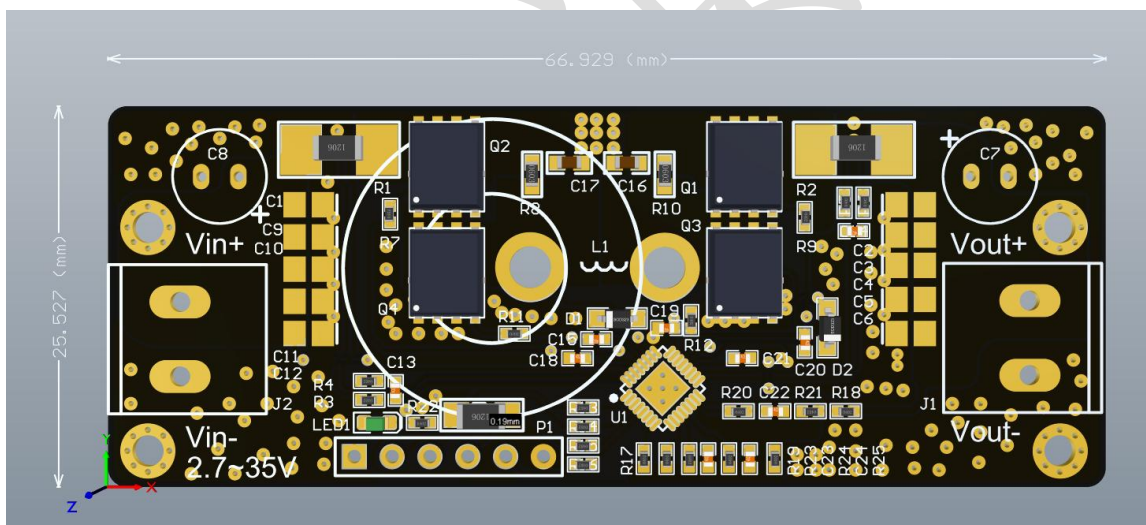


Figure3. 外形尺寸图 (PW13-12V&PW13-24V)



# PW13

升降压模块

## 概述

**PW13** 是一块升降压模块，此模块支持大电流负载，输入电压范围大，输出电压精准，能应用于多种场景，模块分为两个版本，各个版本说明如下

版本型号	说明
PW13-12V	此版本为输出电压为 12V
PW13-24V	此版本为输出电压为 24V

## 特性

- 输入电压范围：2.7V ~ 35V
- 工作温度：-20 ~ 140 摄氏度
- 能输出大电流负载
- 小尺寸模块
- 性能佳，输出电压准

## 配件&包装&支持

- 静电袋密封

## 应用

- 工程师常见电压需求
- 大功率电器供电
- DIY 创客教育

## 管脚定义

序号	管脚定义	说明
1	Vin+	模块供电电源正极
2	Vin-	模块供电电源负极
3	Vout+	负载正极
4	Vout-	负载负极

Table1. 管脚定义

**注意：**正负极不能反接，否则可能永久性损坏模块。



## 接线说明

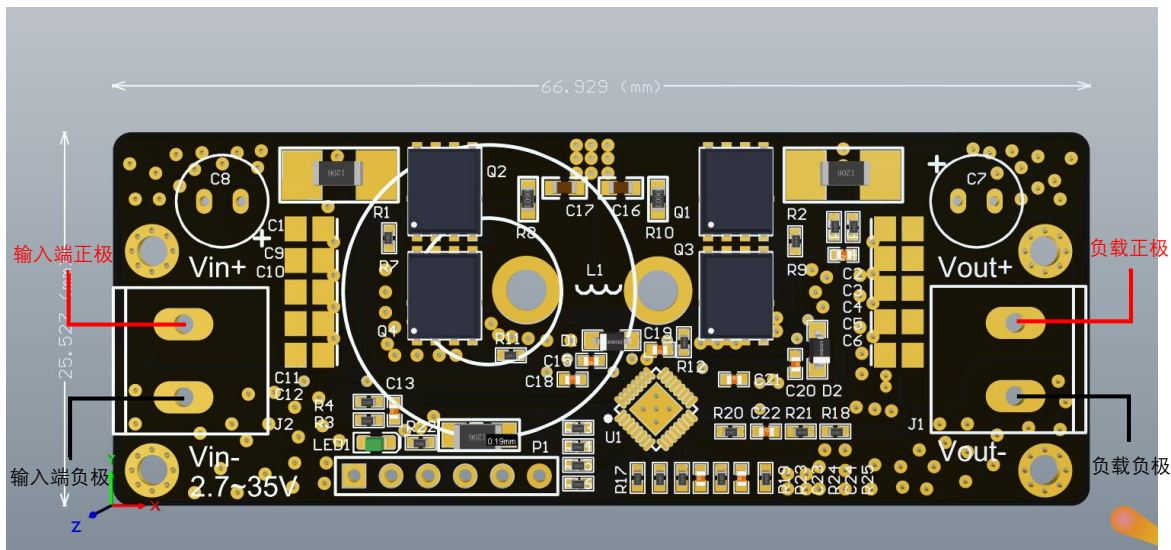


Figure5. PW13-12V&PW13&24V

PW13-12V: 此版本为输出 12V 版本，首先在 Vin+与 Vin-先分别连好点用于与给模块通电，然后将负载连接到 Vout+与 Vout-两个端口，主要要区分正负极，当模块处于工作状态时，会正常输出 12V。

PW13-24V: 此版本为输出 24V 版本，接线方式与 12V 版本一致，当模块处于工作状态时，会正常输出 24V。



## 使用方法

1、可以直接使用自带的螺栓式拧线端子来接线使用，也可以使用拧铜柱的方式接线。注意输入电压需在范围内，输出电流最大 10A。



## 用户协议

奇奇速联保留对规格书中产品在可靠性、功能和设计方面的改进作进一步说明的权利。然而奇奇速联对于规格内容的使用不负责任。文中提到的应用其目的仅仅是用来做说明，奇奇速联不保证和不表示这些应用没有更深入的修改就能适用，也不推荐它的产品使用在会由于故障或其它原因可能会对人身造成危害的地方。奇奇速联的产品不授权适用于救生、维生器件或系统中作为关键器件。奇奇速联拥有不事先通知而修改产品的权利。